

Manual de actualización de Software para los dispositivos BlackBerry Profesionales (BIS)

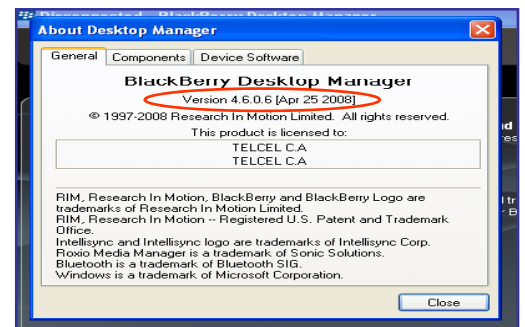


Desktop Manager

Es el software de escritorio que le permitirá sincronizar con su equipo: **Contactos, Agenda telefónica, Notas, realizar cambio de dispositivo, backcup de la información que se encuentra en su BlackBerry, transferir música**, entre otras muchas funciones

Si usted es usuario del BlackBerry Perla 8100/8210/8120 y/o Curve 8300/8310/8320, le recomendamos actualice su versión de Desktop Manager a la versión v.4.6 o superior.

Para validar la versión del Desktop Manager que tiene instalada actualmente en su PC, por favor abra la aplicación Desktop Manager, entre en **Ayuda** y seleccione **Acerca de BlackBerry Desktop Manager**. Deberá tener la versión: v.4.6 ó una superior.

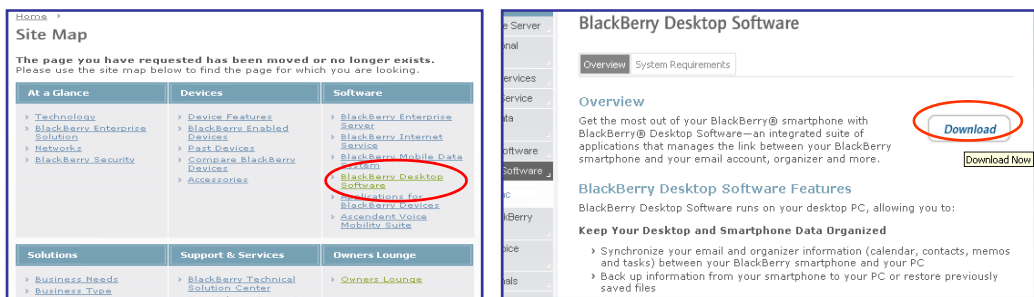


Para actualizar la versión de Desktop Manager, descárguela del link:

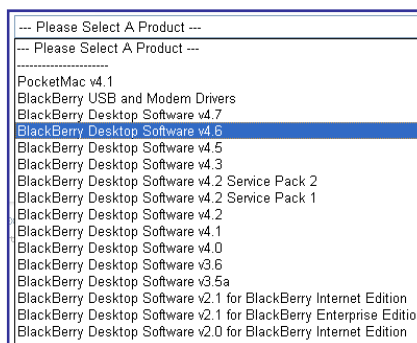
www.blackberry.com/Downloads/

En este link siempre conseguirá las versiones de Desktop Manager mas actualizadas por RIM con nuevas funcionalidades.

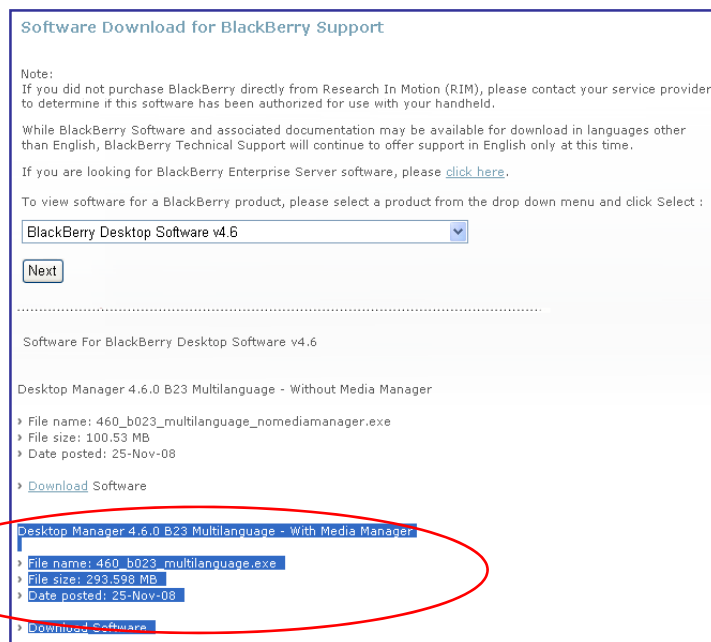
- Seleccione **BlackBerry Desktop Software** y luego presione **Download**



- Despliegue la lista/ seleccione **BlackBerry Desktop Software 4.6** y presione **Siguiente**



- Se desplegará una lista de versiones disponibles de software, por favor descargue la versión:
 - **Desktop Manager Multilanguage - With Media Manager**, como se muestra en la figura haciendo clic en **Download**.
 - Por favor llene los campos solicitados, presione **Siguiente**
 - **Acepte** los Términos y Condiciones y presione **Siguiente** haga clic en **Download**
 - Seleccione **Ejecutar** para que la aplicación comience a descargarse.
 - Una vez descargada la aplicación, siga los pasos que le indica la instalación del Desktop Manager.



NOTA:

Los usuarios de los equipos BlackBerry Bold pueden instalar la aplicación del CD que se encuentra dentro de la caja.



La versión del Desktop Manager v.4.5 es un versión antigua, recomendamos actualizarla a la versión v.4.6 o superior

El tiempo de la descarga del software dependerá de la conexión del cliente.

- Descargue el Software correspondiente al modelo de su equipo del link:

http://na.blackberry.com/eng/support/downloads/download_sites.jsp

- Desplace el mouse hasta **Latin America / South America**
- Seleccione **Telefónica Venezuela**

Latin America / South America

- > [Antel](#)
- > [Cable & Wireless Ltd](#)
- > [Cable & Wireless Panama](#)
- > [Centennial de Puerto Rico](#)
- > [Millicom Colombia](#)
- > [Nextel Brasil](#)
- > [Nextel Comunicaciones Argentina S.A.](#)
- > [Nextel del Peru S.A.](#)
- > [Orange Dominicana](#)
- > [Personal](#)
- > [Porta](#)
- > [SETAR](#)
- > [Telcel](#)
- > [Telecomunicaciones Movilnet C.A.](#)
- > [Telecommunication Services of Trinidad & Tobago \(TSTT\)](#)
- > [Telefonica](#)
- > [Telefonica Venezuela](#)
- > [TIM Brazil](#)
- > [VIVO](#)

Descargar Software para Telefonica Venezuela

Instrucciones de Instalación:

- Por favor Baje/Descargue los dos software: Desktop Software, y Handheld Software a un archivo temporal en el disco duro de su computadora o computadora portátil.
- Primero, asegúrese de instalar el Desktop Software.
- Luego, instale el Handheld Software en su computadora o computadora portátil.

El Handheld Software hará la actualización de su terminal BlackBerry™. Sino lo hace automáticamente, habrá la aplicación del Desktop Software y haga Clic en Application Loader. Siga las instrucciones de la pantalla.

Para ver software de un product BlackBerry, por favor seleccione un producto del Menú Despegable :

Por favor seleccione un Producto --

-- Por favor seleccione un Producto --

- BlackBerry® Pearl (TM) 8120 smartphone [es]
- BlackBerry® Pearl (TM) 8110 smartphone [es]
- BlackBerry® Pearl (TM) 8100 smartphone [es]
- BlackBerry® Curve (TM) 8320 smartphone [es]
- BlackBerry® Curve (TM) 8310 smartphone [es]
- BlackBerry® Bold (TM) 9000 smartphone [es]
- BlackBerry® 8700 smartphone [es]
- BlackBerry 7250 Wireless Handheld (TM)

Las últimas versiones aprobadas por movistar son:

Modelo	Versión	Versión deSW
Pear l8100	v4.5.0.55.	8100M_PBr4[1].5.0_rel81_PL2.7.0.68_A4.5.0.55.exe
Pear 8110	v4.5.0.55	8110M_PBr4[1].5.0_rel81_PL2.7.0.68_A4.5.0.55.exe
Pear 8120	v4.5.0.55	8120M_PBr4[1].5.0_rel81_PL2.7.0.68_A4.5.0.55.exe
Curve 8300	v4.5.0.55	8300M_PBr4[1].5.0_rel81_PL2.7.0.68_A4.5.0.55.exe
Curve 8310	v4.5.0.55	8310M_PBr4[1].5.0_rel81_PL2.7.0.68_A4.5.0.55.exe
Curva 8320	v4.5.0.55	8320M_PBr4[1].5.0_rel81_PL2.7.0.68_A4.5.0.55.exe
Bold 9000	v4.6.0.162	9000M_PBr4[1].6.0_rel292_PL4.0.0.155_A4.6.0.162.exe
	v4.6.0.190	9000M_PBr4[1].6.0_rel331_PL4.0.0.172_A4.6.0.190.exe
Pearl Flip 8220	v4.6.0.155	8220M_PBr4[1].6.0_rel281_PL4.1.0.55_A4.6.0.155.exe

- Despliegue la lista de versiones de software disponibles
- Seleccione el software correspondiente a su modelo, y seleccione **Enviar** (ver tabla de versiones)
- Valide que el campo **Applications** seleccionado coincida con la versión que debe bajar para actualizar el software
- Se desplegará la información correspondiente al software seleccionado, haga clic en **Descargar**

BlackBerry Handheld Software v4.5.0.81 (Multilanguage)

Package Version: 4.5.0.81

Consisting of:

- > **Applications: 4.5.0.55**
- > Software Platform: 2.7.0.68
- > File name: 8320M_PBr4.5.0_rel81_PL2.7.0.68_A4.5.0.55_Telefonica_Vene
- > File size: 76.39MB

Note: The Software Platform and Applications version numbers can be found on the handheld.

> [Descargar](#) Software

Telefónica movistar Venezuela



NOTA: Para validar la versión de su dispositivo entre en **Opciones/ Acerca de**

VI-2009-01



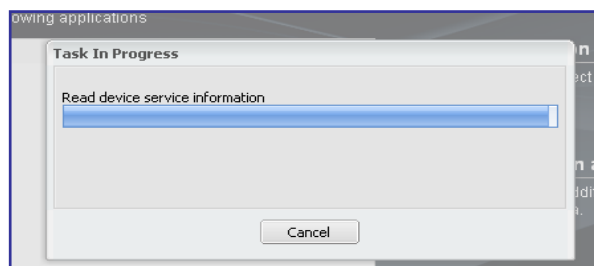
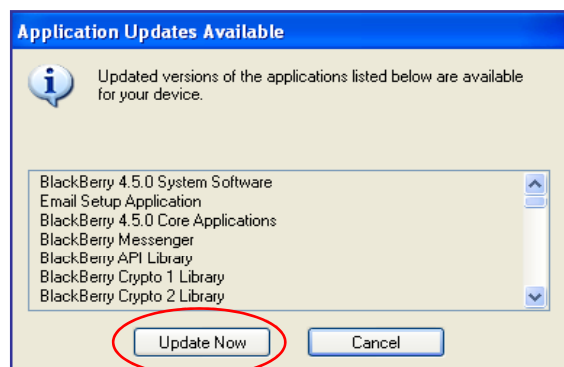
- Por favor llene los campos solicitados, presione **Siguiente**
- Acepte los Términos y Condiciones y presione **Siguiente**, haga clic en **Download**
- Seleccione **Ejecutar** para que el software comience a descargarse.
- Una vez la descarga haya finalizado, siga los pasos que le indica la instalación.

Application Loader

Icono que se encuentra dentro del menú del Desktop Manager, que le permitirá cargar aplicaciones desde su PC al dispositivo, incluyendo nuevas versiones de software.

Para actualizar el software:

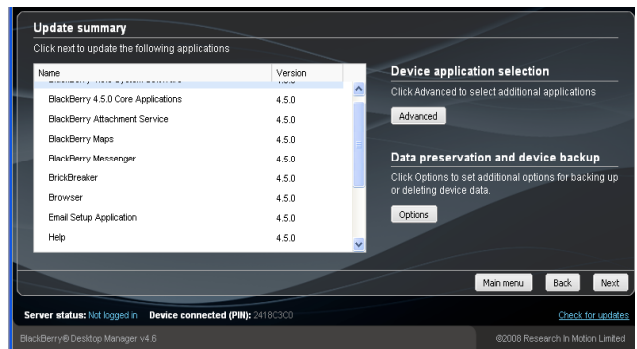
- Instale el BlackBerry Device Software en su PC una vez haya sido descargado.
- Abra BlackBerry Desktop Manager.
- Conecte el terminal BlackBerry al PC. Abrirá una pantalla donde indica que existe una nueva versión de software
- Presione Actualizar Ahora
- La aplicación hará una revisión rápida de su dispositivo.



- Se abrirá una nueva pantalla donde le indica lo que será instalado en su dispositivo y el usuario podrá seleccionar:

Avanzado: opción que le permitirá al usuario seleccionar o deseleccionar aplicaciones adicionales que desee instalar o eliminar del dispositivo.

Opciones: el usuario podrá activar o desactivar la opción **Respaldo de Información** que se encuentra **YA** seleccionada.



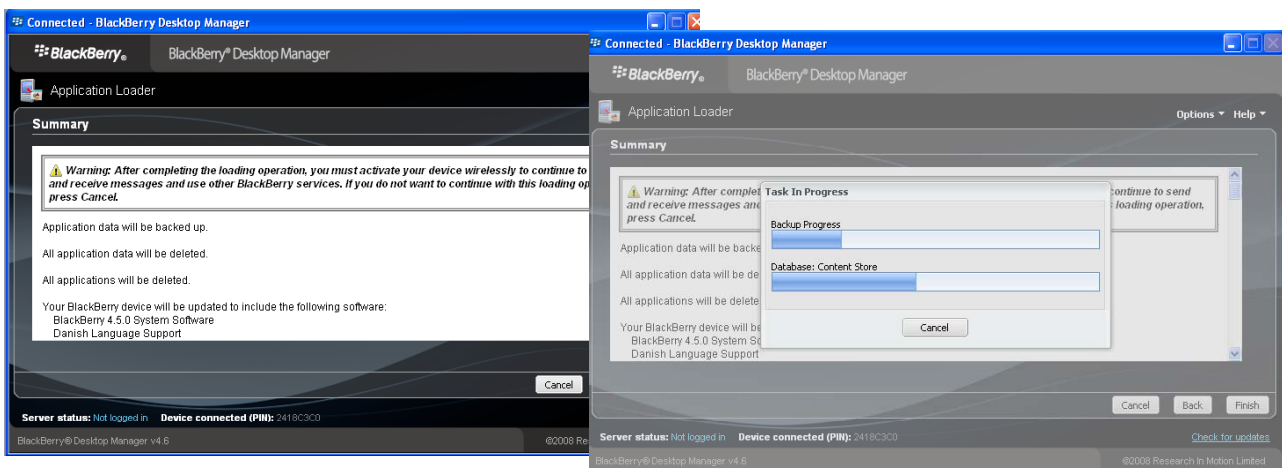
- Presione **Siguiente**.

NOTA:



Si cambia esta ultima opción se perderá la información grabada en su dispositivo.

- Mostrará pantalla de Alerta donde le indica los cambios realizados, presione **Siguiente**.
- Abrió pantalla de avance de la actualización del dispositivo.



- Por favor espera hasta que la actualización del software haya sido finalizada.
- Desconecte el dispositivo una vez se haya restablecido la información.

Notas:



Este proceso va a tardar algunos minutos, por favor espere a que la actualización de software se haya ejecutado completamente. Si desconecta el Terminal en este proceso, el mismo puede sufrir daños irreparables.

