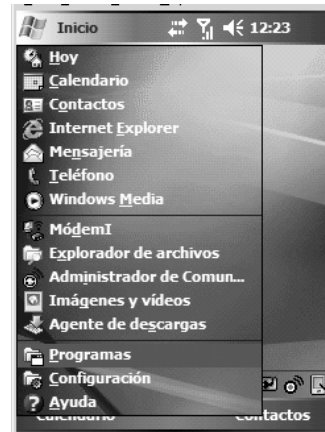


Instructivo de configuración del teléfono UTstarcom Apache para utilizarlo como módem

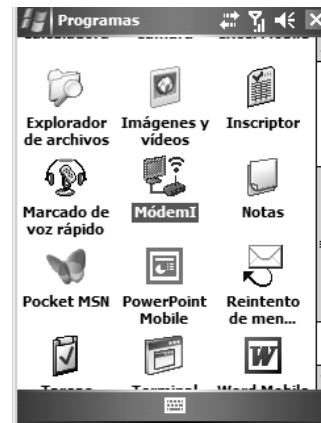
Para utilizar el teléfono como módem debe tener el CD que contiene el software de instalación que estaba incluido en la caja del equipo. Es recomendable instalar el software del teléfono (ActiveSync 4.1) antes de realizar este proceso.

Paso 1 Activación de la modalidad de módem en el teléfono

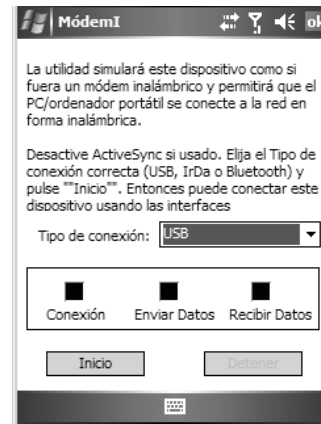
- En el teléfono peseione “Inicio”
- Escoja “Programas”



- Seleccione “ModemI”



- Seleccione el tipo de conexión (USB, Infrarojo, Bluetooth)
- Coloque “USB” para navegar usando el cable USB que vino con el teléfono
- Presione “Inicio”



Si desea obtener más información sobre este servicio puede escribirnos a la dirección soporte@movistar.net.ve o contactarnos a través del 411, libre de costo desde su **movistar** o por el +58 (212) 2001411 en el siguiente horario: lunes a sábado desde las 8am hasta las 10pm

Telefónica



Instructivo de configuración del teléfono UTstarcom Apache para utilizarlo como módem

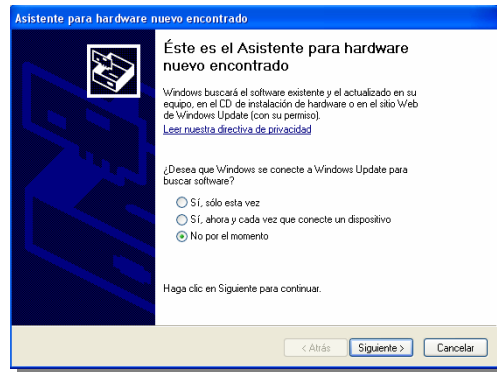
Paso 2. Reconocimiento del MODEM

■ Una vez culminado el paso anterior, conectamos el teléfono al PC y se iniciará el proceso de detección de Windows



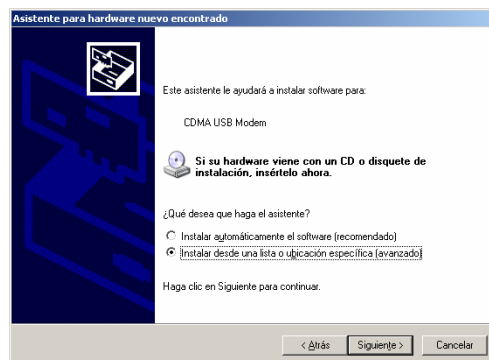
■ Después de este mensaje se ejecutará un asistente de instalación hardware encontrado

■ En este recuadro seleccione la tercera opción que indica “No por el momento”, después pulse el botón de “Siguiente”.

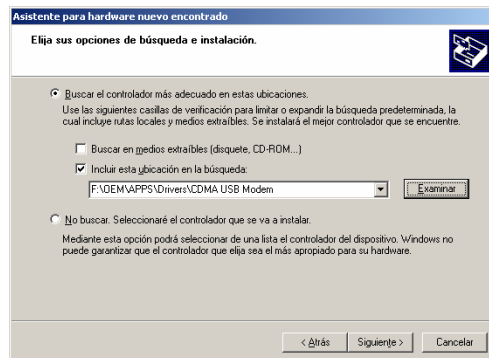


■ En la siguiente ventana seleccione “Instalar desde una lista o ubicación específica”

■ Pulse el botón de “Siguiente”.



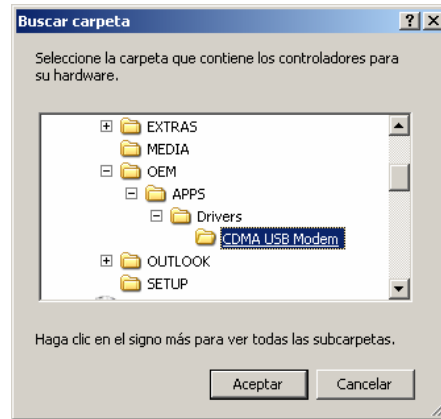
■ Escoja “Incluir esta ubicación en la búsqueda”



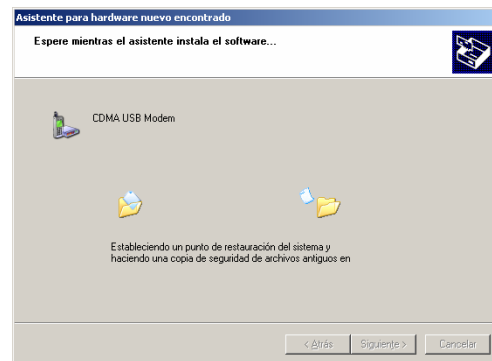
Si desea obtener más información sobre este servicio puede escribirnos a la dirección sopORTE@movistar.net.ve o contactarnos a través del 411, libre de costo desde su **movistar** o por el +58 (212) 2001411 en el siguiente horario: lunes a sábado desde las 8am hasta las 10pm

Instructivo de configuración del teléfono UTstarcom Apache para utilizarlo como módem

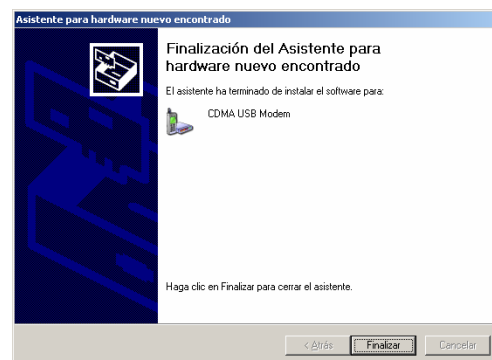
- Presione “Examinar” y busque en el CD que vino con el teléfono la carpeta “OEM\APPS\DRIVERS\CDMA Modem”
- Haga click en “Aceptar”
- Haga Click en “Siguiente”



- Windows comenzará a buscar y a instalar los controladores para el **Modem CDMA del teléfono Apache**



- Al terminar el proceso aparecerá la ventana confirmando que se ha instalado el **CDMA USB Modem**

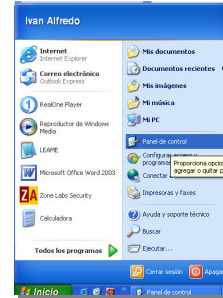


Si desea obtener más información sobre este servicio puede escribirnos a la dirección soporte@movistar.net.ve o contactarnos a través del 411, libre de costo desde su **movistar** o por el +58 (212) 2001411 en el siguiente horario: lunes a sábado desde las 8am hasta las 10pm

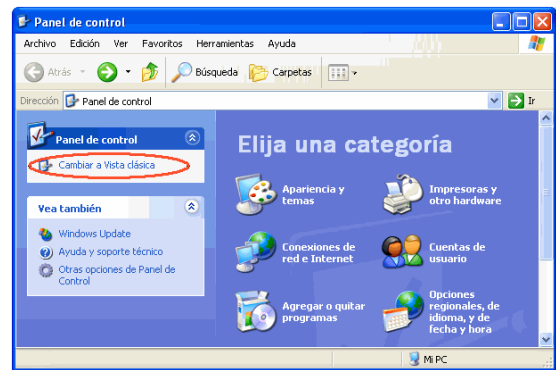
Instructivo de configuración del teléfono UTstarcom Apache para utilizarlo como módem

Paso 3 Configuración de la conexión

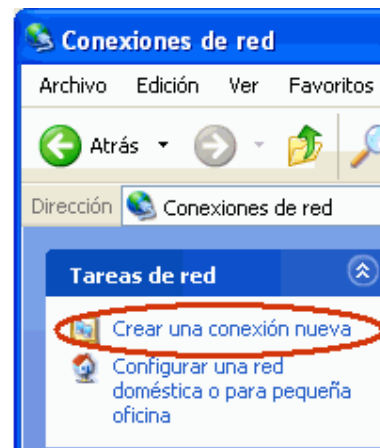
- Para realizar la conexión a Internet, debemos ingresar por inicio/ panel de control/ conexiones de red.



- Si el panel de control esta de color azul, favor ubique del lado izquierdo del panel de control la opción de cambiar a vista clásica, y después de seleccione el icono de “conexiones de red”.



- Una vez dentro de Conexiones de Red, ubique del lado izquierdo la opción de crear conexión nueva.



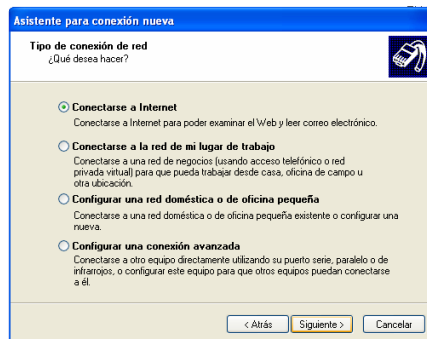
Si desea obtener más información sobre este servicio puede escribirnos a la dirección sopORTE@movistar.net.ve o contactarnos a través del 411, libre de costo desde su **movistar** o por el +58 (212) 2001411 en el siguiente horario: lunes a sábado desde las 8am hasta las 10pm

Instructivo de configuración del teléfono UTstarcom Apache para utilizarlo como módem

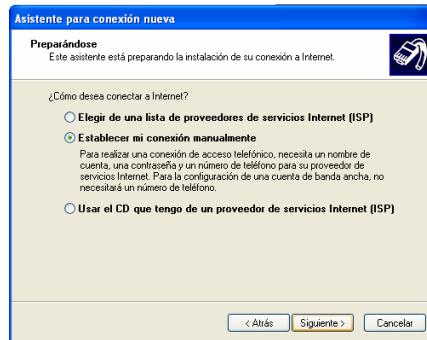
- Presione “Siguiente” en el Asistente para conexión nueva



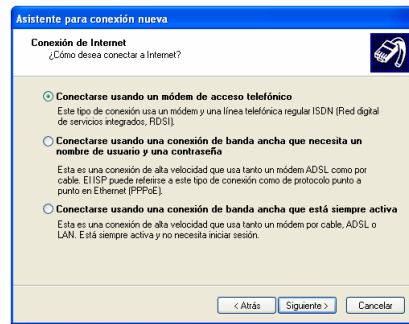
- Escoja la primera opción “Conectarse a Internet”
- Presione “Siguiente”



- Seleccione “Establecer mi conexión manualmente”
- Presione “Siguiente”



- Seleccione “Conectarse usando un módem de acceso telefónico”
- Presione “Siguiente”

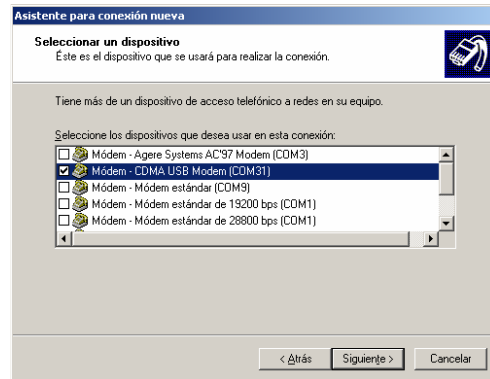


Si desea obtener más información sobre este servicio puede escribirnos a la dirección suporte@movistar.net.ve o contactarnos a través del 411, libre de costo desde su **movistar** o por el +58 (212) 2001411 en el siguiente horario: lunes a sábado desde las 8am hasta las 10pm

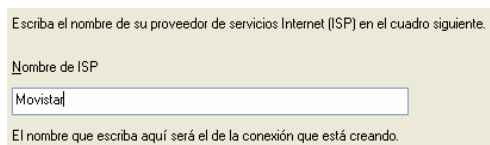


Instructivo de configuración del teléfono UTstarcom Apache para utilizarlo como módem

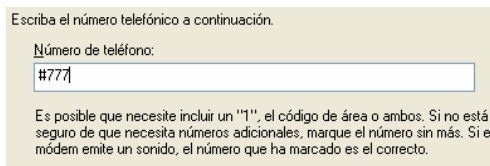
- Seleccione solamente el módem “CDMA USB Modem”



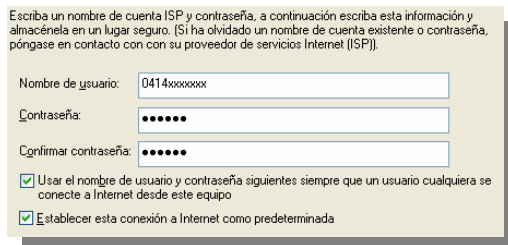
- En “Nombre del ISP” coloque “Movistar”



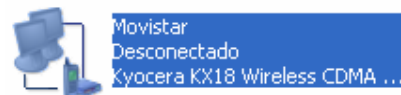
- En “Número de teléfono” coloque #777



- En nombre de usuario coloque el número de teléfono asignado a la línea comenzando por “0414xxxxxx”
- En contraseña su documento de identidad. Esta contraseña podrá cambiarla ingresando a <http://servicios.movistar.net.ve>



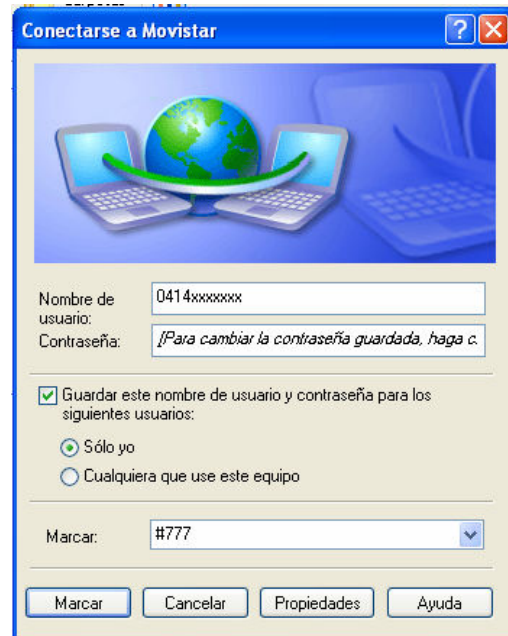
- Puede seleccionar que esta nueva conexión quede en el escritorio de su máquina
- Al finalizar puede utilizar el acceso directo para iniciar una conexión



Si desea obtener más información sobre este servicio puede escribirnos a la dirección sopORTE@movistar.net.ve o contactarnos a través del 411, libre de costo desde su **movistar** o por el +58 (212) 2001411 en el siguiente horario: lunes a sábado desde las 8am hasta las 10pm

Instructivo de configuración del teléfono UTstarcom Apache para utilizarlo como módem

- Presione “Marcar” para iniciar una conexión utilizando su teléfono KX18 para navegar por Internet



Conectarse a Movistar

Nombre de usuario: 0414xxxxxx

Contraseña: ¡Para cambiar la contraseña guardada, haga c.

Guardar este nombre de usuario y contraseña para los siguientes usuarios:

Sólo yo

Cualquiera que use este equipo

Marcar: #777

Marcar Cancelar Propiedades Ayuda

Si desea obtener más información sobre este servicio puede escribirnos a la dirección sopORTE@movistar.net.ve o contactarnos a través del 411, libre de costo desde su **movistar** o por el +58 (212) 2001411 en el siguiente horario: lunes a sábado desde las 8am hasta las 10pm